

## Modern modulair wonen!



Deze stijlvolle compacte woning heeft meerdere multifunctionele leefruimtes, waarbij de functies soms in elkaar kunnen overlopen.

Zo heeft de slaapkamer een schuifdeur welke gesloten zorgt voor privacy en geopend voor meer licht in de ruimte.

Bij het ontwerpen van deze woning is zoveel mogelijk uitgegaan van logische bewegingen in een huis en van meubilair van reguliere afmetingen.

**Buiten afmetingen:**

6,25m x 4m x 3,8 m

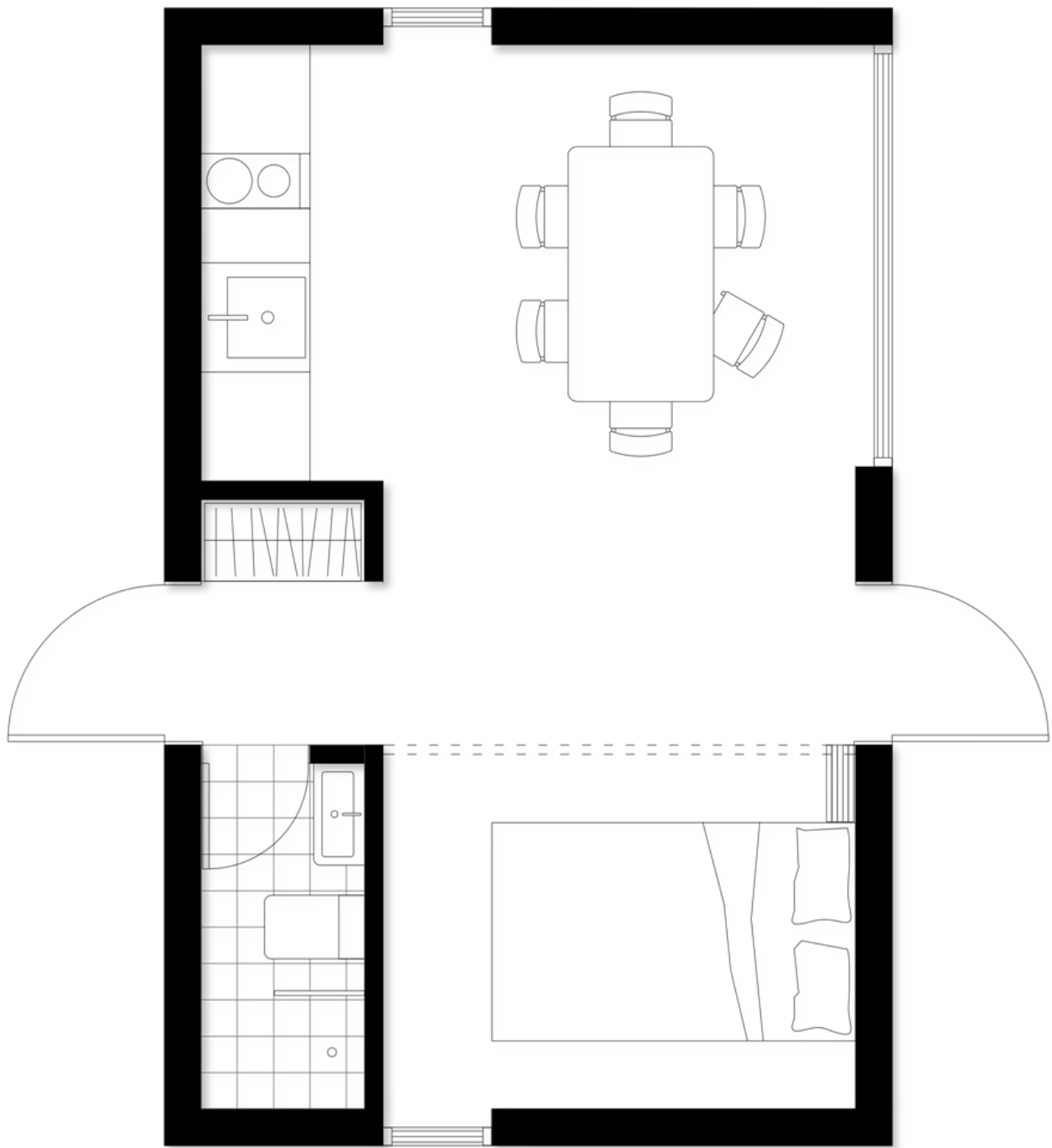
**Binnen afmetingen:**

5,85m x 3,5m x 2,7 m

**Totale woonoppervlakte:**

20,5 m<sup>2</sup>





# MATERIALEN

## Basis

Voor deze module worden uitsluitend PREMIUM kwaliteits materialen gebruikt.

De belangrijkste materialen die worden gebruikt in de bouw van deze module zijn CLT\* (cross gelamineerd hout), Kingspan isolatie en Firestone membraan. Alle verbindingen worden afgedicht met speciale band voor een optimale luchtdichtheid. Op deze manier ontstaat een sterke en goed geïsoleerde wand die zo veel mogelijk binnenruimte geeft.

Het huis heeft energieklaas A met een U waarde  $U \leq 0,16 \text{ W (m}^2 \cdot \text{K)}$  (Rc= 6,5)

## Buiten wanden

- CLT panelen van 80 mm, geschuurd en afgewerkt met olie
- Kingspan isolatie PIR-panelen 120mm
- Water- en wind dichte folie
- Ventilatie latten 30 mm

## Binnen wanden

- CLT panelen van 60 mm, geschuurd en afgewerkt met olie

## Dak

- CLT panelen van 100 mm, geschuurd en afgewerkt met olie
- Dampwerende folie
- 200 mm Kingspan isolatie
- Firestone waterproof folie

## Vloer

- Thermisch verduurzaamde hout panelen behandeld met olie en verf 25 mm
- Vloertegels en parket (beton is optioneel)
- Vloerverwarming
- CLT 100mm vloerbalken
- Thermische vloer isolatie
- Beschermingsgaas (ter algehele bescherming en tegen insecten)

\*CLT= Cross Laminated Timber= verlijmde houconstructies voor grotere sterkte en duurzaamheid

### **Ramen**

- Aluminium kozijnen met 3-voudige beglazing. Totale U waarde  $\leq 0.9 \text{ W(m}^2\text{*K)}$

### **Verlichting**

- LED verlichting welke is geïnstalleerd in koven langs het plafond achter het CLT, zowel in de woonkamer, de slaapkamer als het toilet/badkamer. Extreem Energiezuinig en dimbaar.

### **Apparatuur**

- Elektrische keramische kookplaat
- afzuigkap
- Oven
- koelkast
- gootsteen

### **WC en douche**

- toilet
- wastafel
- douche